

Podłączanie serwisów WMS do aplikacji

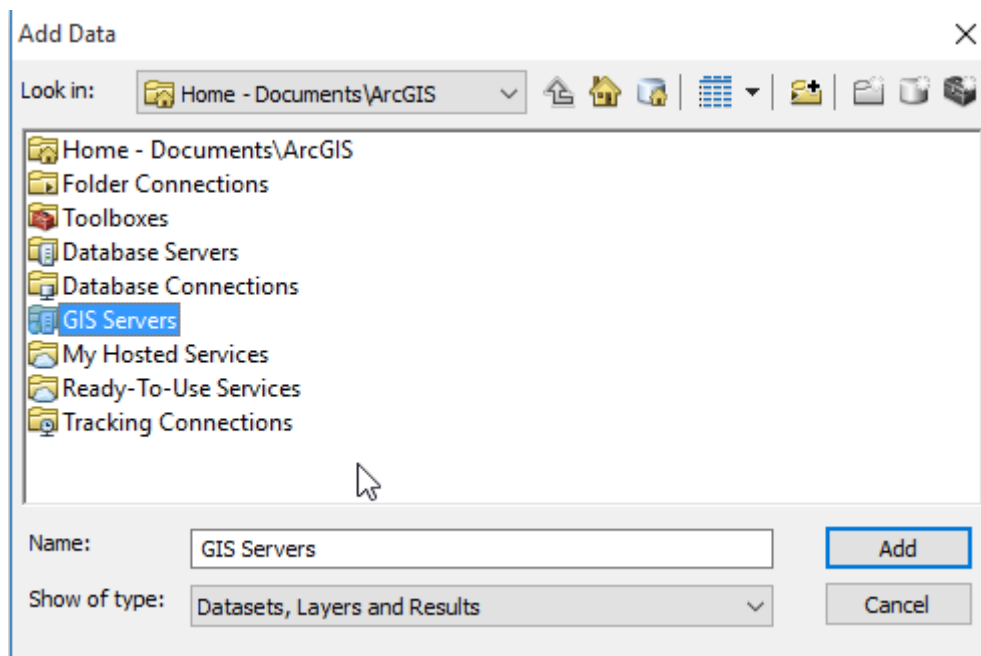
Proces podłączania serwisów WMS udostępnianych w ramach IPG opisany jest na przykładzie dwóch aplikacji desktop.

## Aplikacja ArcGIS Desktop firmy ESRI

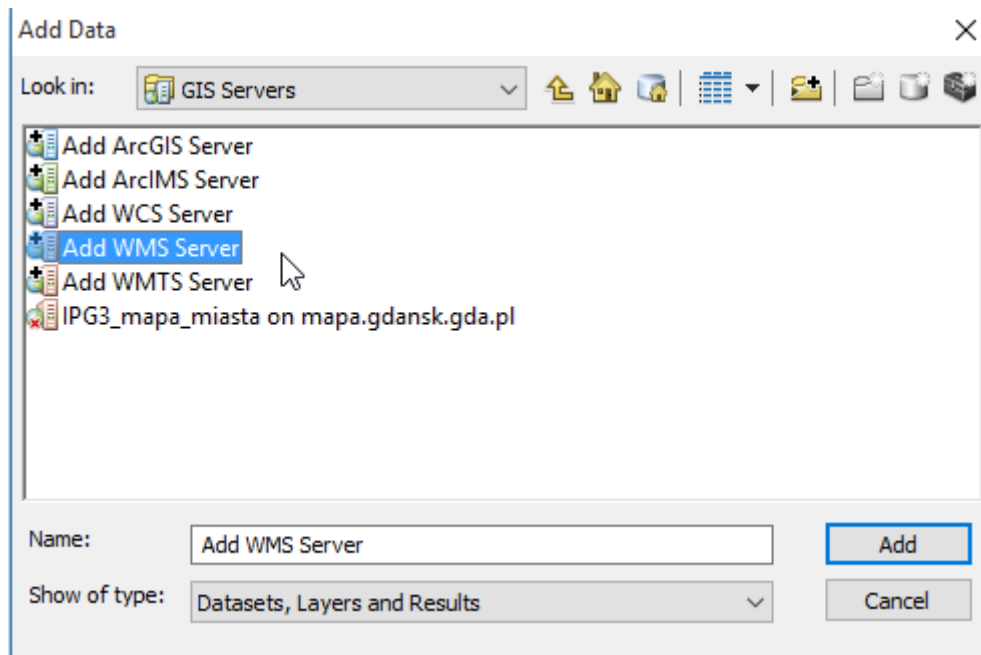
W celu podłączenia serwisu WMS należy wybrać ikonę dodawania warstwy (tak jak w przypadku dodawania warstwy shapefile lub z bazy danych)



Następnie w okienku które się pojawi wybieramy opcję GIS Servers



Po jej rozwinięciu pojawi się opcja dodania serwisów z serwerów zewnętrznych.



Wybieramy opcję Add WMS Server

Następnie w kolejnym oknie podajemy link do serwisu WMS

Add WMS Server ✕

URL:

Examples: <http://www.myserver.com/arcgis/services/mymap/MapServer/WMSServer?>  
<http://www.example.com/servlet/com.esri.wms.Esrimap?ServiceName=Name&>

Version:

Server Layers

Account (Optional)

User:

Password:   Save Password

Po podaniu linku i użyciu przycisku Get Layers otrzymujemy skonfigurowany serwis WMS gotowy do użycia w aplikacji.

Add WMS Server ✕

URL:  ▼

Examples: <http://www.myserver.com/arcgis/services/mymap/MapServer/WMSServer?>  
<http://www.example.com/servlet/com.esri.wms.Esrimap?ServiceName=Name&>

Version:  ▼

Server Layers

- [-] IPG3\_mapa\_miasta
  - [-] Mapa
    - [-] EGIB
      - ... Adresy
      - ... Działki
      - [-] Budynki
        - ... Ergo Arena
        - ... Stadion Energa Gdańsk
        - ... budynki
    - [-] Komunikacja
      - [-] Transport szynowy
        - ... Główne linie kolejowe
        - ... koleje
        - ... koleje
        - ... tramwaje
      - [-] Jezdnie
        - ... Główne ulice
        - ... ważniejsze ulice
        - ... główne ulice

Name:  
WMS

Version:  
1.3.0

Abstract:  
WMS

Account (Optional)

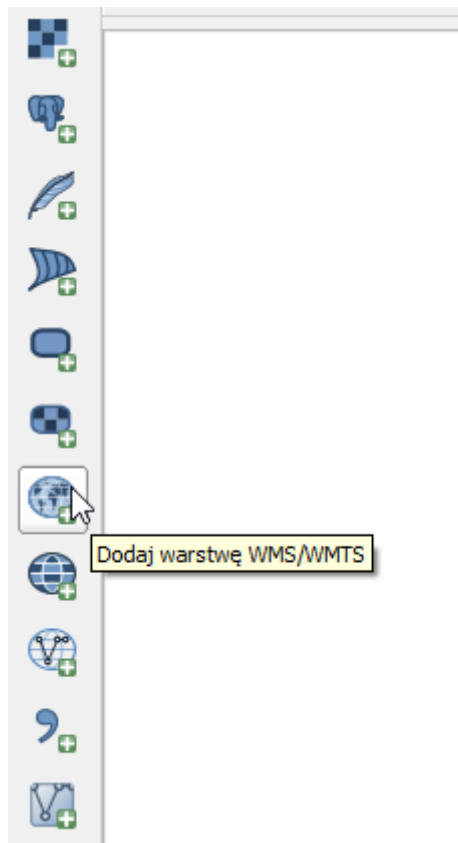
User:

Password:   Save Password

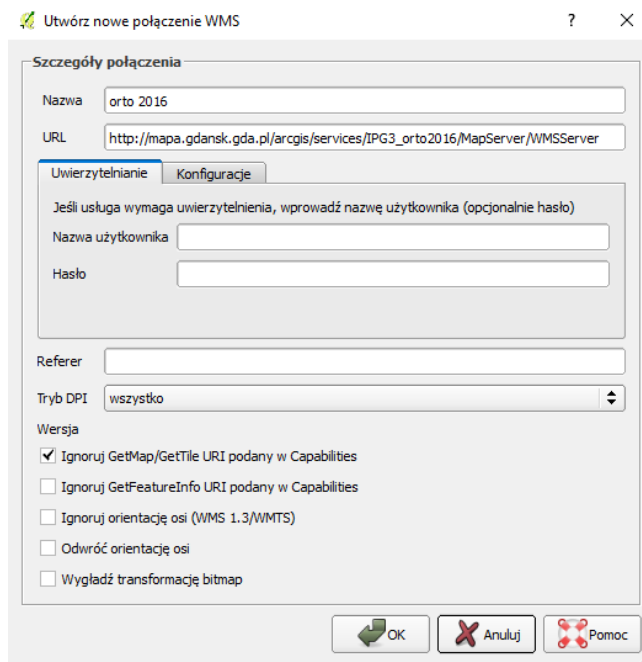
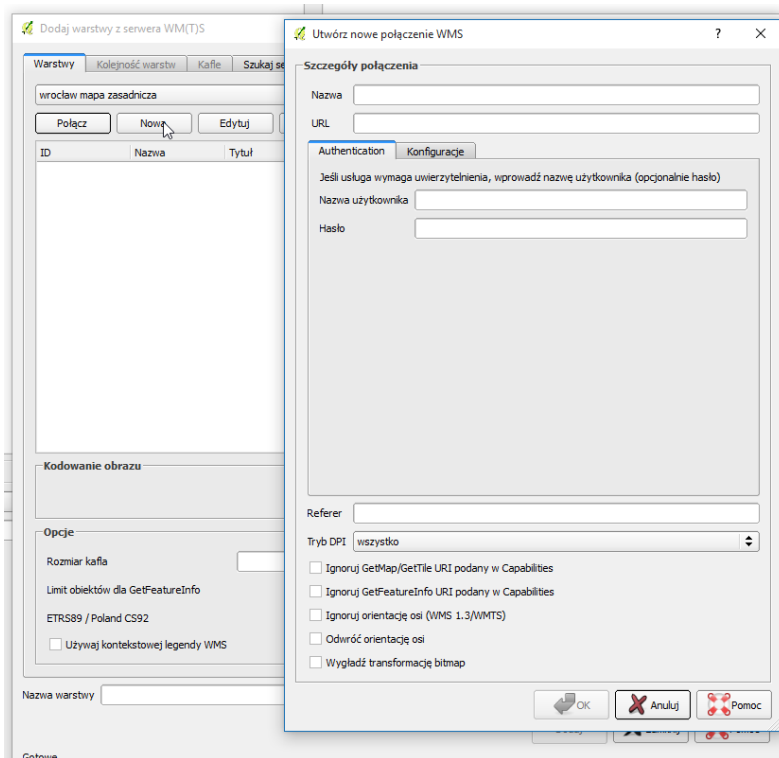
Potwierdzenie przyciskiem OK spowoduje zapisanie konfiguracji na liście serwisów WMS w aplikacji.

# Aplikacja QGIS

W celu dodania serwisu WMS w aplikacji QGIS należy wybrać ikonę dodawania danych ze źródeł zewnętrznych (serwisy WMS/WMTS).

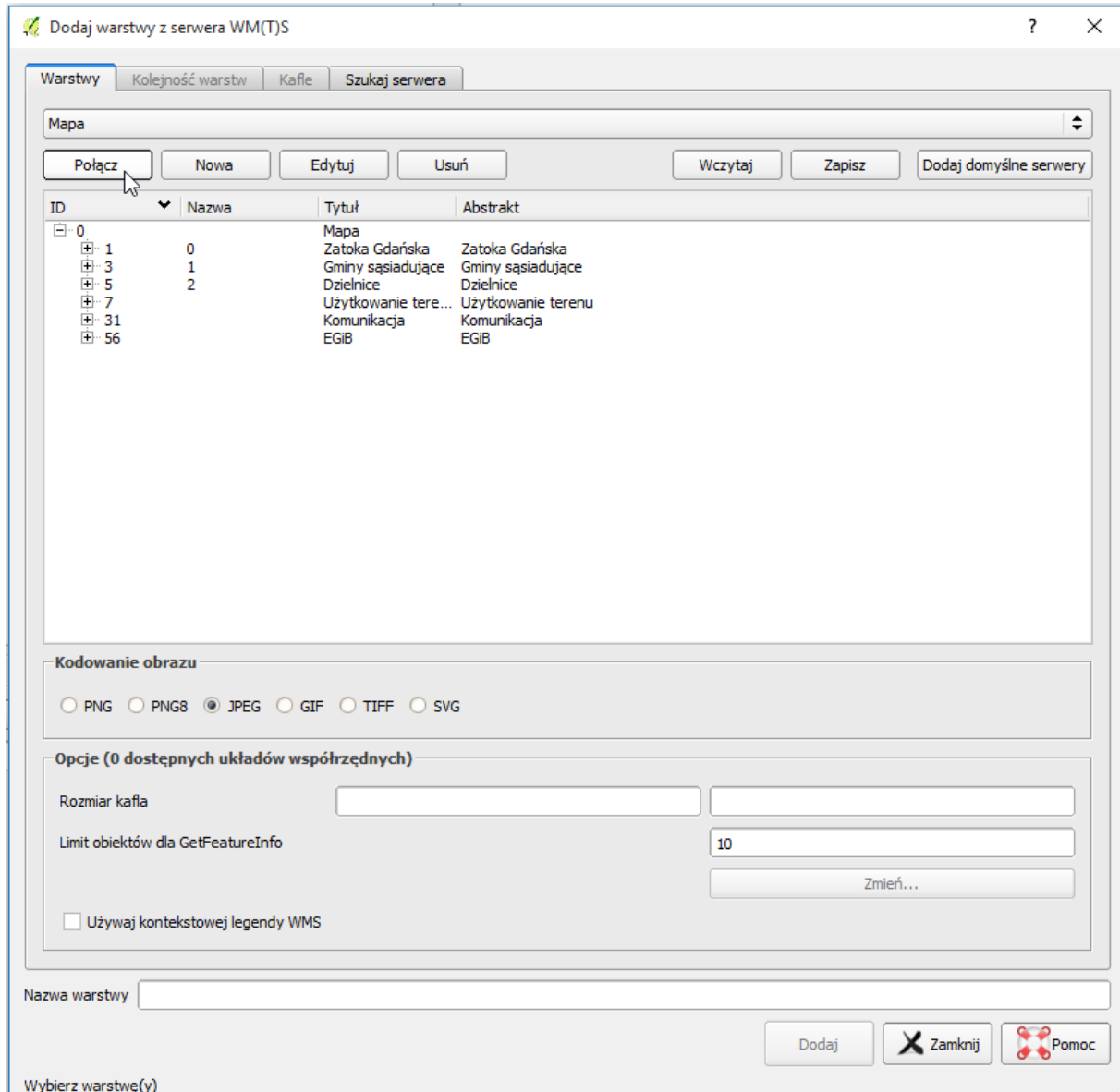


Po jej wybraniu należy zdefiniować nowe połączenie do serwera WMS, przy pomocy przycisku Nowe otwieramy okno w którym wpisujemy nazwę serwisu jaka widoczna będzie na liście oraz wpisujemy adres URL.



W celu poprawnego działania serwisu należy zaznaczyć checkboxa Ignoruj GetMap/GetTile URL

Po wprowadzeniu informacji i zatwierdzeniu przyciskiem OK, otrzymujemy gotowy do działania w aplikacji serwis WMS.



Po wybraniu odpowiedniej warstwy i użyciu przycisku Połącz możemy wyświetlać dane z serwisu WMS w aplikacji.